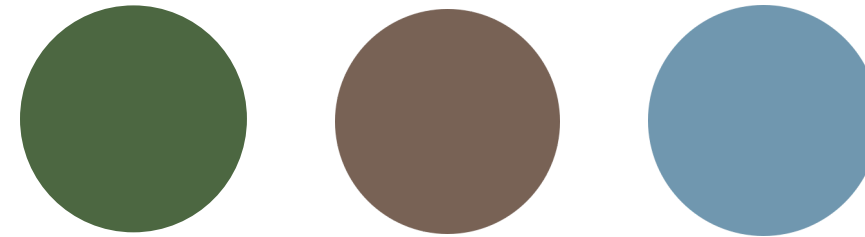
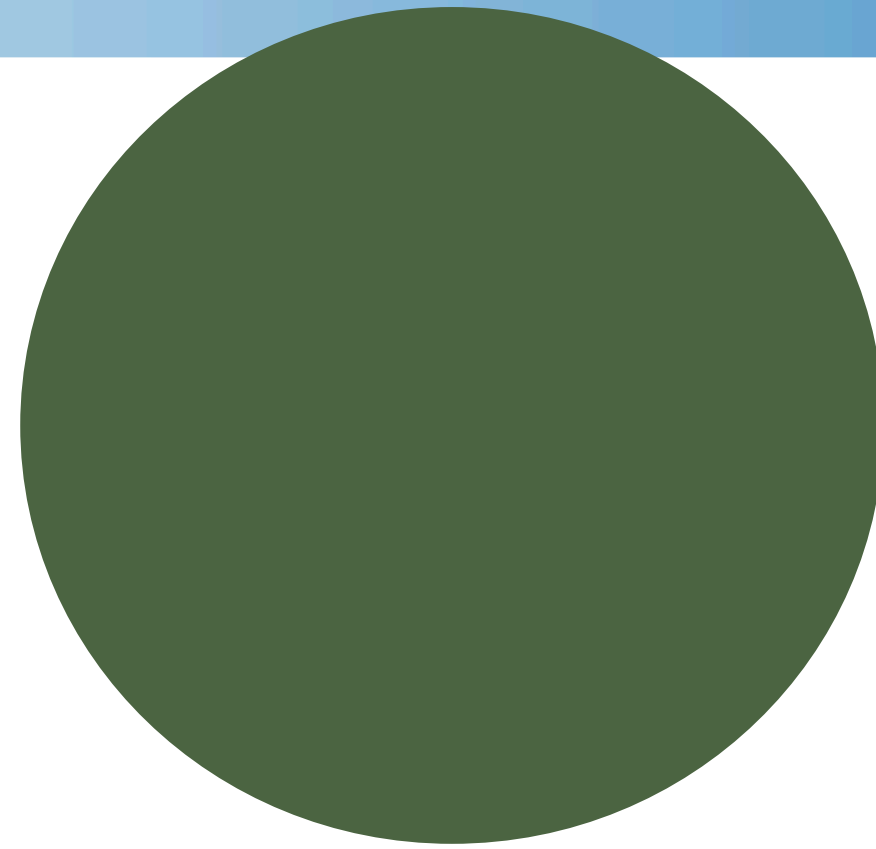


# Saariston sävyt – luonnon inspiroimat kausiväri vaihtoehdot



"Rauman upeasta saaristosta kumpuaa vahvoja perinteitä, tuttuja ja tuntemattomia paikkoja, jotka heijastuvat näissä kausiväri vaihtoehdoissa. Rannikon karut, mutta kauniin monipuoliset olosuhteet – metsien syvä vihreys ja ruskeus, majakan kirkas punainen ja meren sininen – ovat vahvasti mukana, tuoden luonnon kauneuden osaksi arkea."

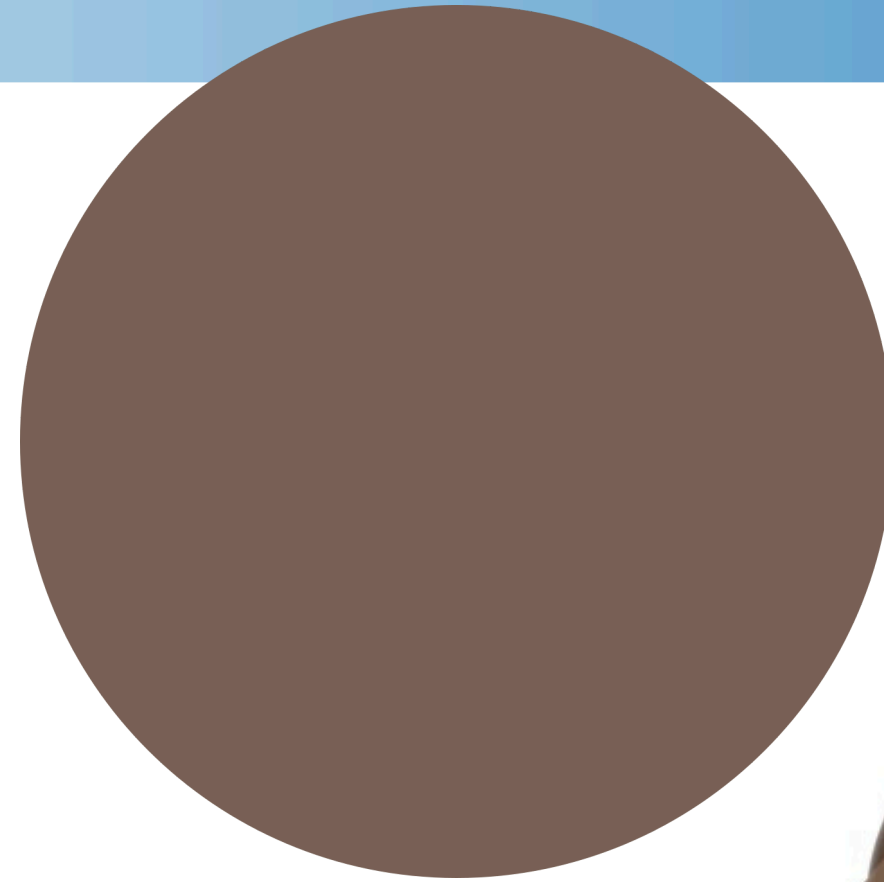


# Kuuskajaskari

## KUUSTA KASVAVA LOKKILUOTO

Kuuskajaskarin vanha patterilinnoitus ja suojeltu luonto tekevät siitä kiehtovan paikan tutustua Suomen puolustusperinteisiin ja samalla nauttia saariston kauneudesta. Se on erinomainen kohde erityisesti historiasta kiinnostuneille ja luonnon ystäville, jotka haluavat kokea Suomen saariston rauhaa ja kulttuuriperintöä.





# Karta

## METSÄPOLKU

Karta on yksi Rauman saariston pienemmistä saarista. Se on osittain metsän peitossa, ja sen ympäristö tarjoaa upeita maisemia erityisesti syksyisin, kun saaren metsät pukeutuvat ruskan väreihin.







# Ristoluoto

## VUOROVESI

Ristoluoto sijaitsee lähellä kaupungin keskustaa ja on osa niin sanottua Rauman saariston suojeltua aluetta. Vedenpinnan korkeuden mukaan Ristoluoto voi osittain olla veden alla tai näkyä kivikkona, ja se voi vaihdella jopa vuoroveden mukaan.





# SAARISTON SÄVYT - LUONNON INSPIROIMAT KAUSIVÄRIVAIHTOEHDOT 2025



KUUSKAJASKARI



KARTA



RISTOLUOTO